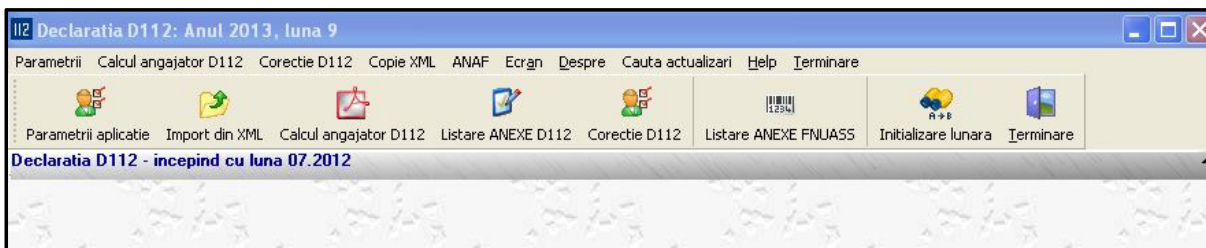




MICS SOFTWARE SRL SUCEAVA

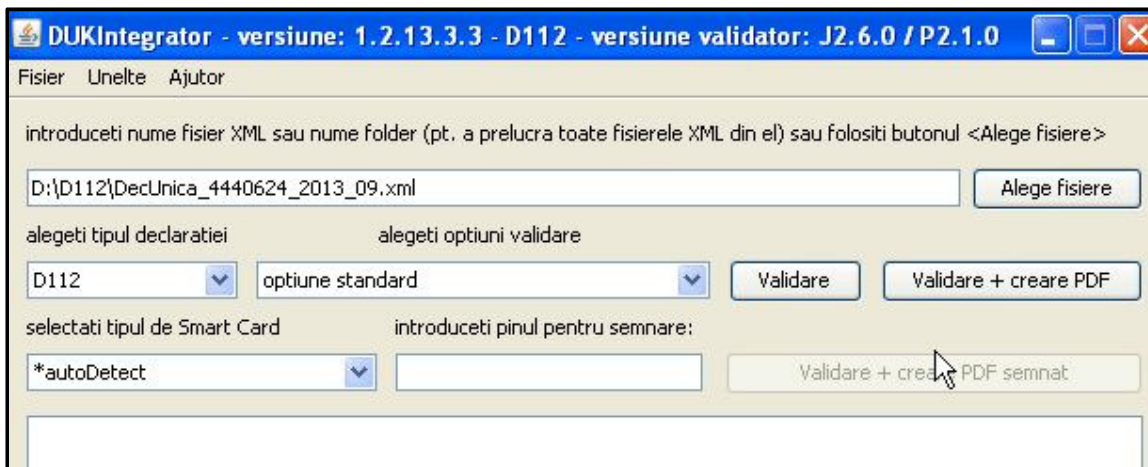
Management prin Informatică Consulting și Servicii Software
ROMÂNIA Suceava 720214, Mărășești 49 bl.29 sc.C ap.1, CP 33 OP 6
tel. 0-230-521735 , 522144 fax. 0-230-220687
email office@mics.ro web www.mics.ro
Reg.com. J / 33 / 1836 / 1993, CUI 4923068, Capital social = 450 lei

Declarația 112 - Declarația privind obligațiile de plată a contribuțiilor sociale, impozitului pe venit și evidența nominală a persoanelor asigurate



Funcționalități:

- Import din lucrarea de EPSAL a sumelor pe angajați
- Calcul creanțe și sume angajator, conform anexelor la declarația D112
- Generare fișier XML al declarației și validarea acesteia cu validatorul JAVA al declarației ANAF



- Listare Anexe 112: Anexa nr. 1 - angajator, Anexa nr. 1.1 – anexă angajator, Anexa nr. 1.2 – anexă angajat



- Listare Anexe FNUASS, Cerere, Centralizator, anexe asigurați ce au Concedii medicale
- Modul de corecție D112, pe interfață interactivă
- Modul de import din XML-ul generat cu alte aplicații
- Modul de inițializare lunară
- Parametrizabilă și configurabilă, pentru orice angajator.